

# Radschnellverbindungen - ein Baustein zum Klimaschutz

## Braunschweig - Lehre - Wolfsburg

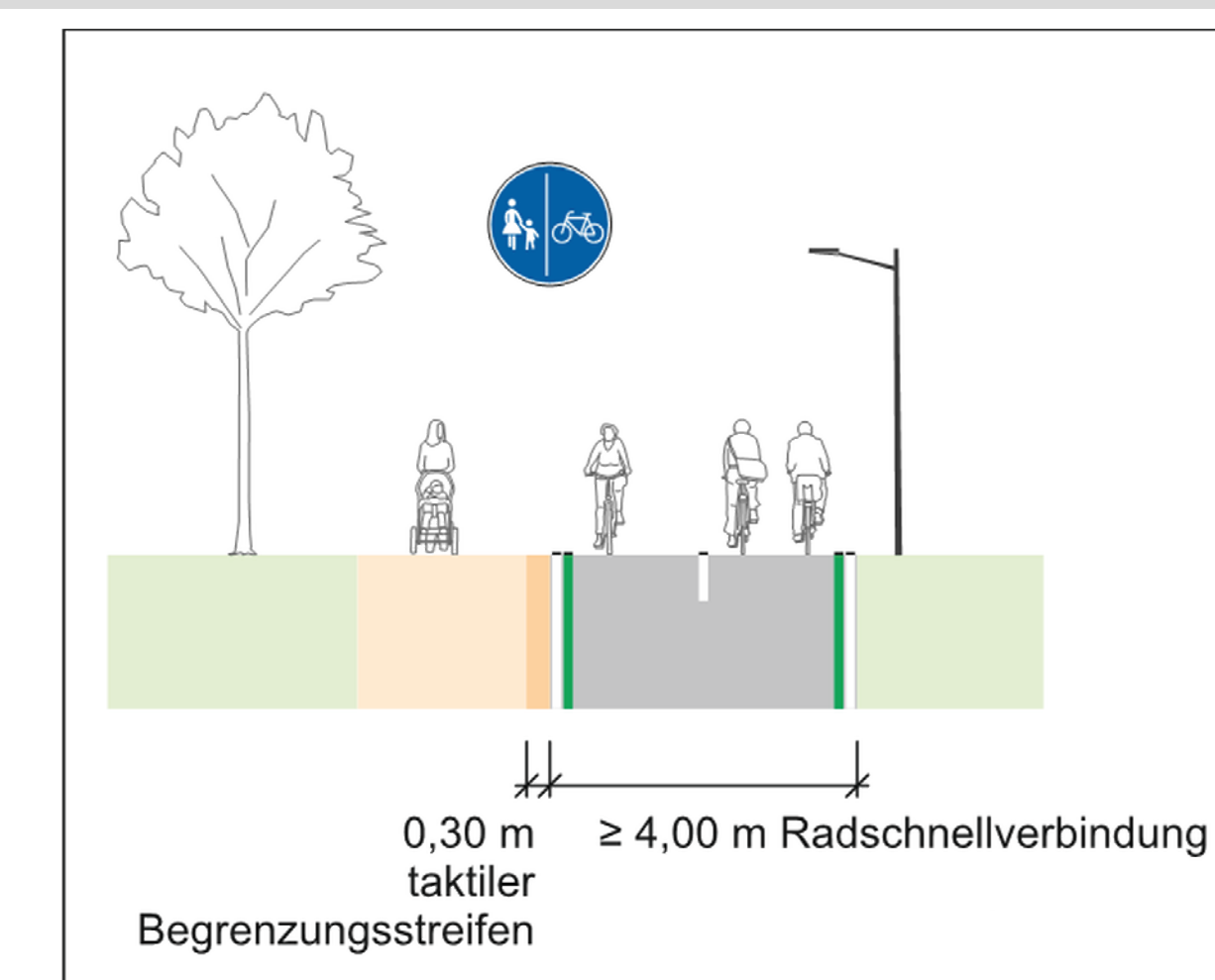
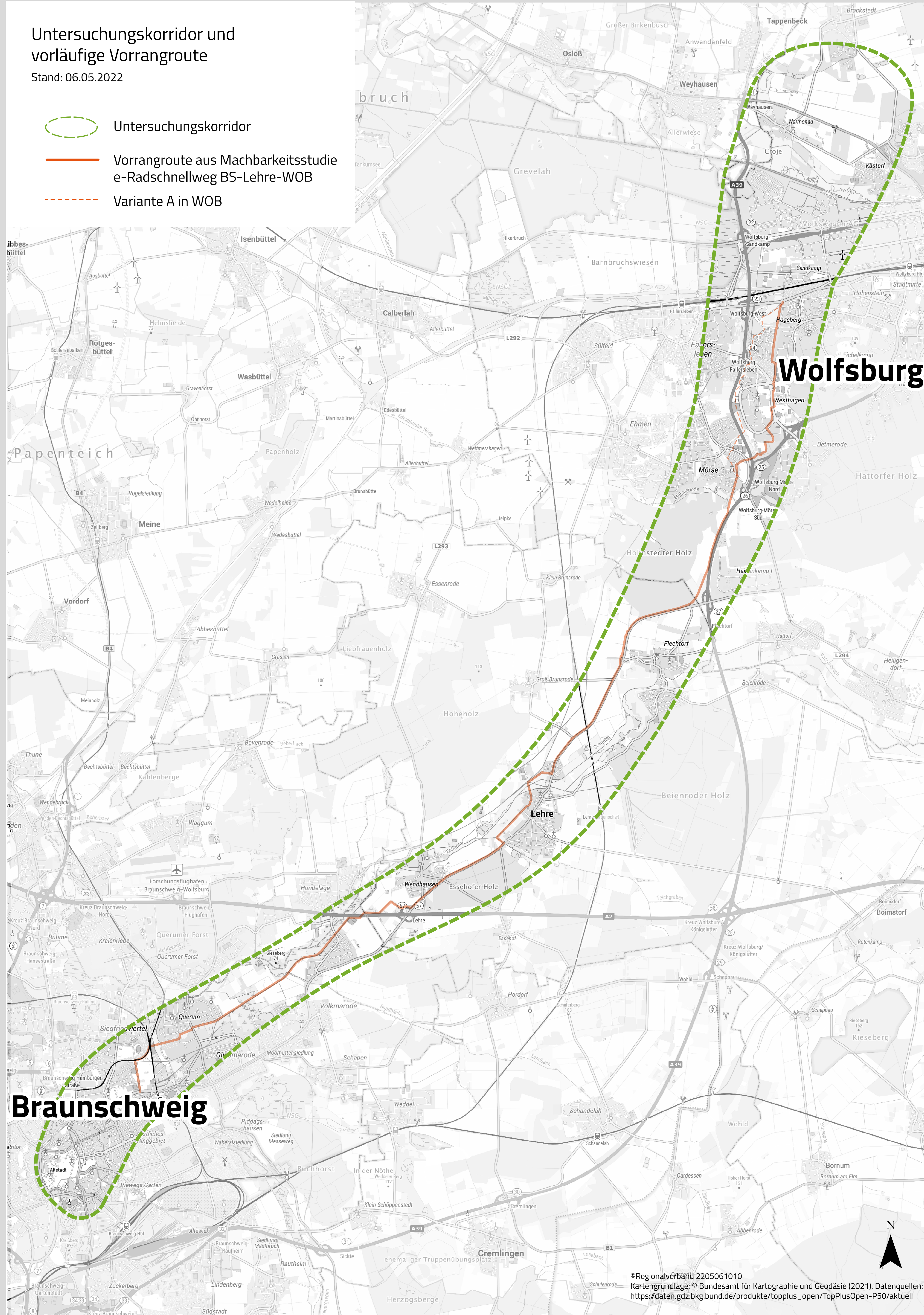


Bild 13: RSV auf selbständig geführtem Zweirichtungsradweg mit Trennung von den Flächen für den Fußverkehr durch einen taktillen Begrenzungsstreifen

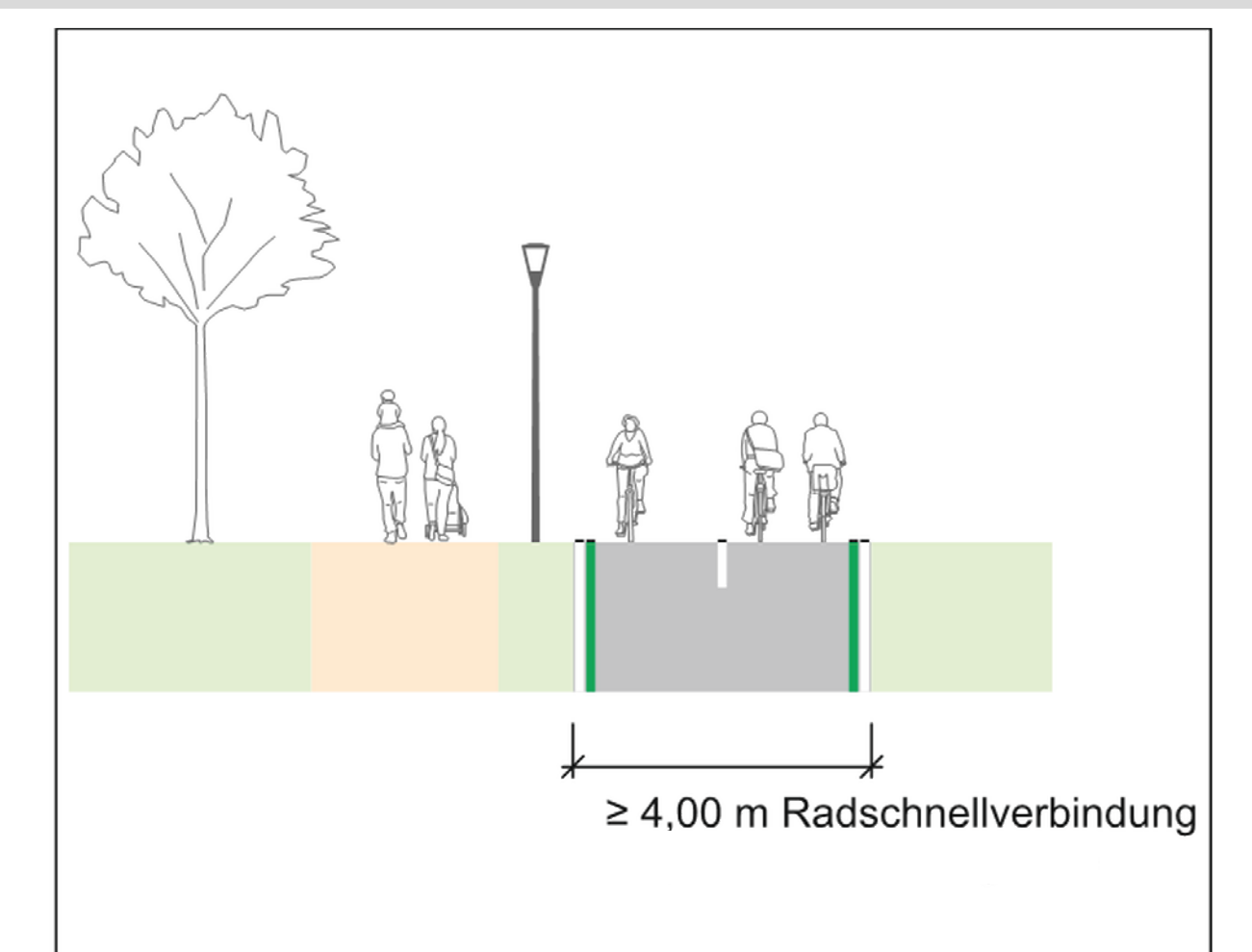


Bild 14: RSV auf selbständig geführtem Zweirichtungsradweg mit Grünstreifen als Trennung zum Gehweg (innerorts)

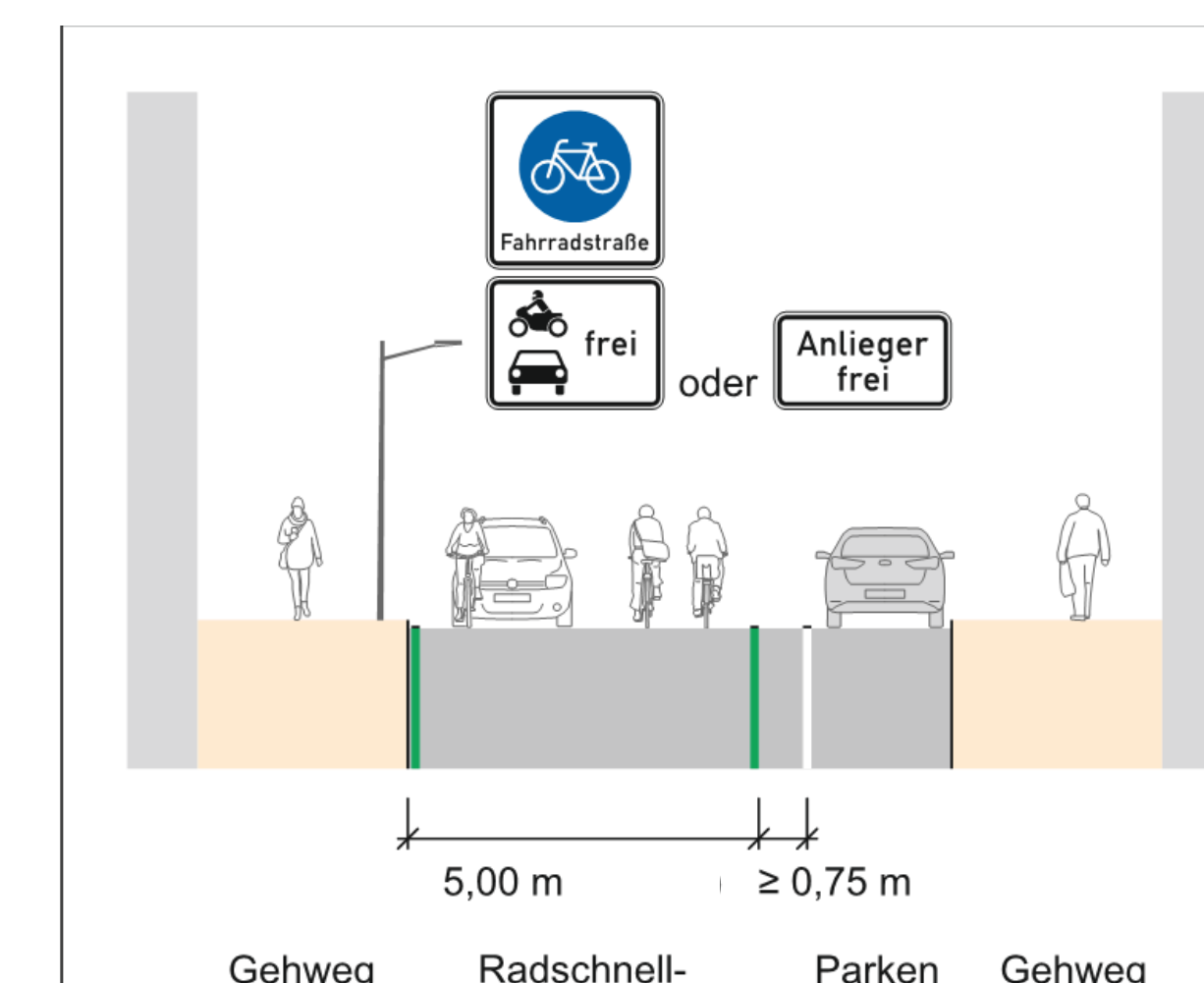


Bild 16: Innerörtliche Fahrradstraße mit Kfz-Verkehr in beide Richtungen im Zuge einer RSV

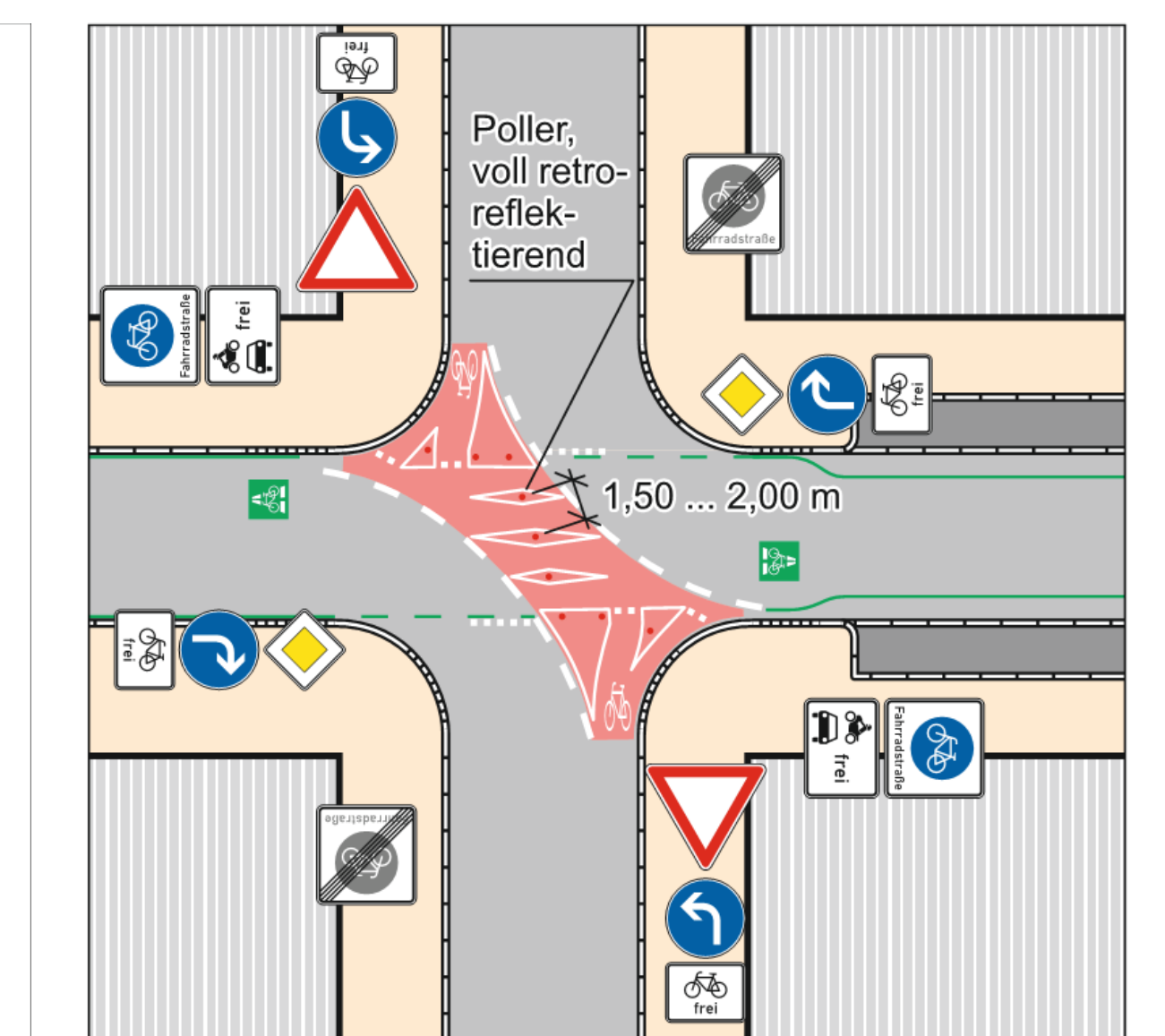


Bild 18: Beispiel einer Diagonalsperre zur Unterbindung von Durchgangsverkehr

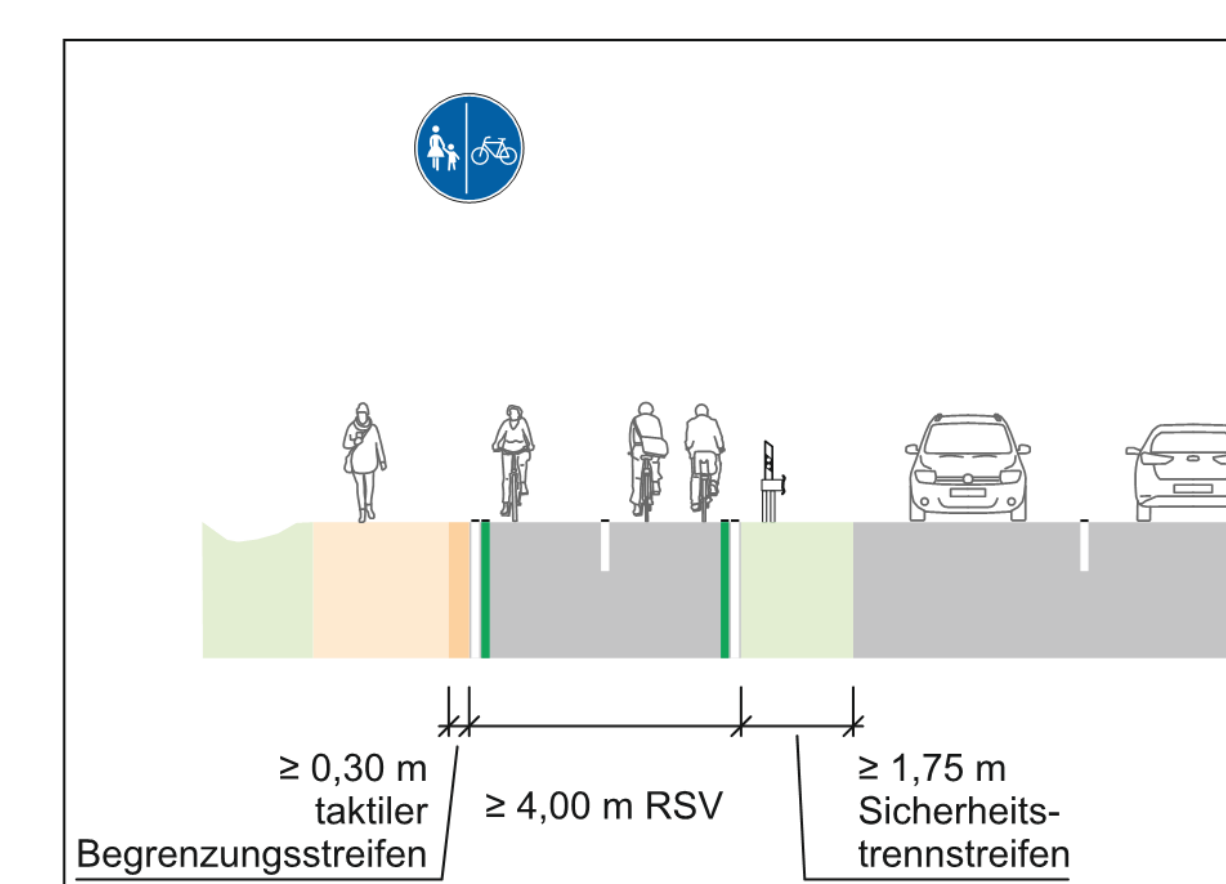


Bild 22: Fahrbahnbegleitende Führung einer RSV als einseitiger Zweirichtungsradweg außerorts mit Schutzeinrichtungen auf dem Seitentrennstreifen

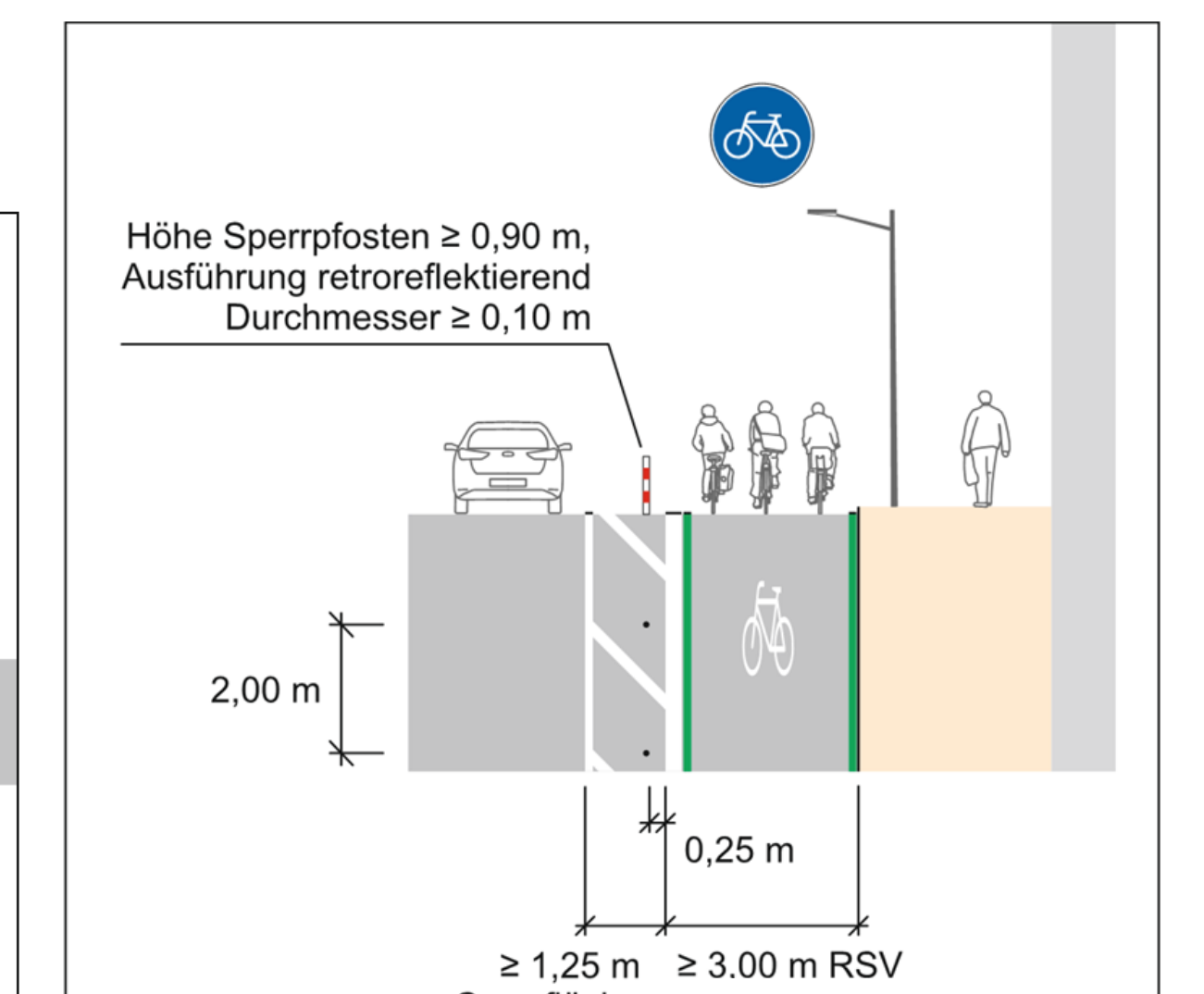


Bild 23: Von der Fahrbahn durch Sperrpfosten und Sperrfläche abgetrennter Radweg im Einrichtungsverkehr im Zuge einer RSV innerorts

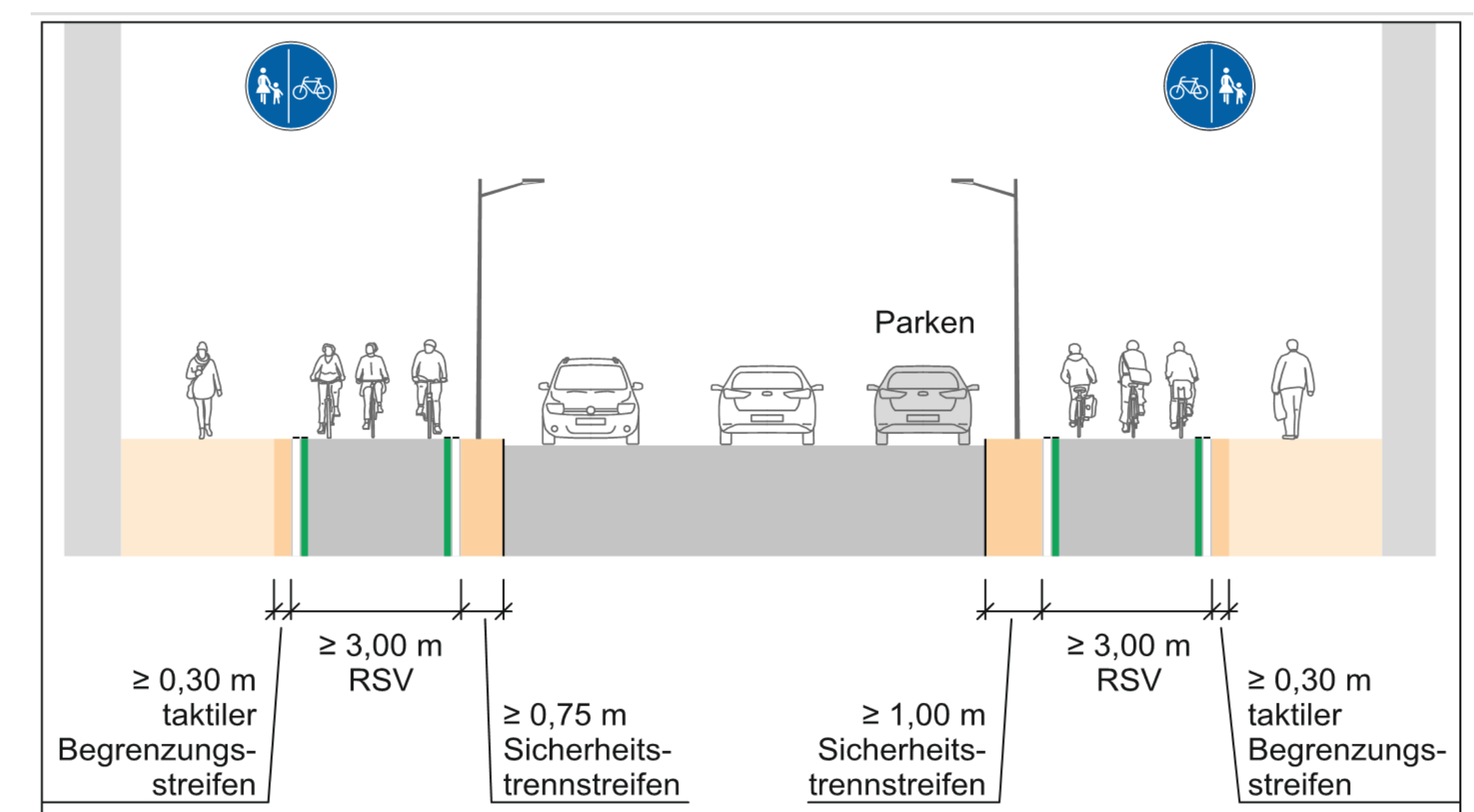


Bild 20: Fahrbahnbegleitende Führung einer RSV als Einrichtungsradweg innerorts

Der Auszug aus dem FGSV-Regelwerk Nr. 284/1 „Hinweise zu Radschnellverbindungen und Radvorrangrouten“, Ausgabe 2021, ist mit freundlicher Genehmigung der Forschungsgesellschaft für Straßen- und Verkehrswesen e.V. auszugsweise wiedergegeben worden. Maßgebend für das Anwenden des FGSV-Regelwerkes ist dessen Fassung mit dem neuesten Ausgabedatum, die beim FGSV Verlag, Wesslinger Str. 15-17, 50999 Köln, www.fgsv-verlag.de, erhältlich ist.



Vereinbarung über die Koordinierung von Planungen zur Realisierung des e-Radschnellweges Braunschweig - Lehre - Wolfsburg zwischen den Vertragsparteien

- Regionalverband Großraum Braunschweig
- Stadt Braunschweig
- Gemeinde Lehre
- Stadt Wolfsburg

Regionalverband Braunschweig  
i.A. Rainer Bier  
Projekte Radschnellverbindungen (RSV)  
rainer.bier@regionalverband-braunschweig.de  
0531 24262 163  
Stand 06/2022



Partner des Projektes:

