

Landkreis
Wolfenbüttel



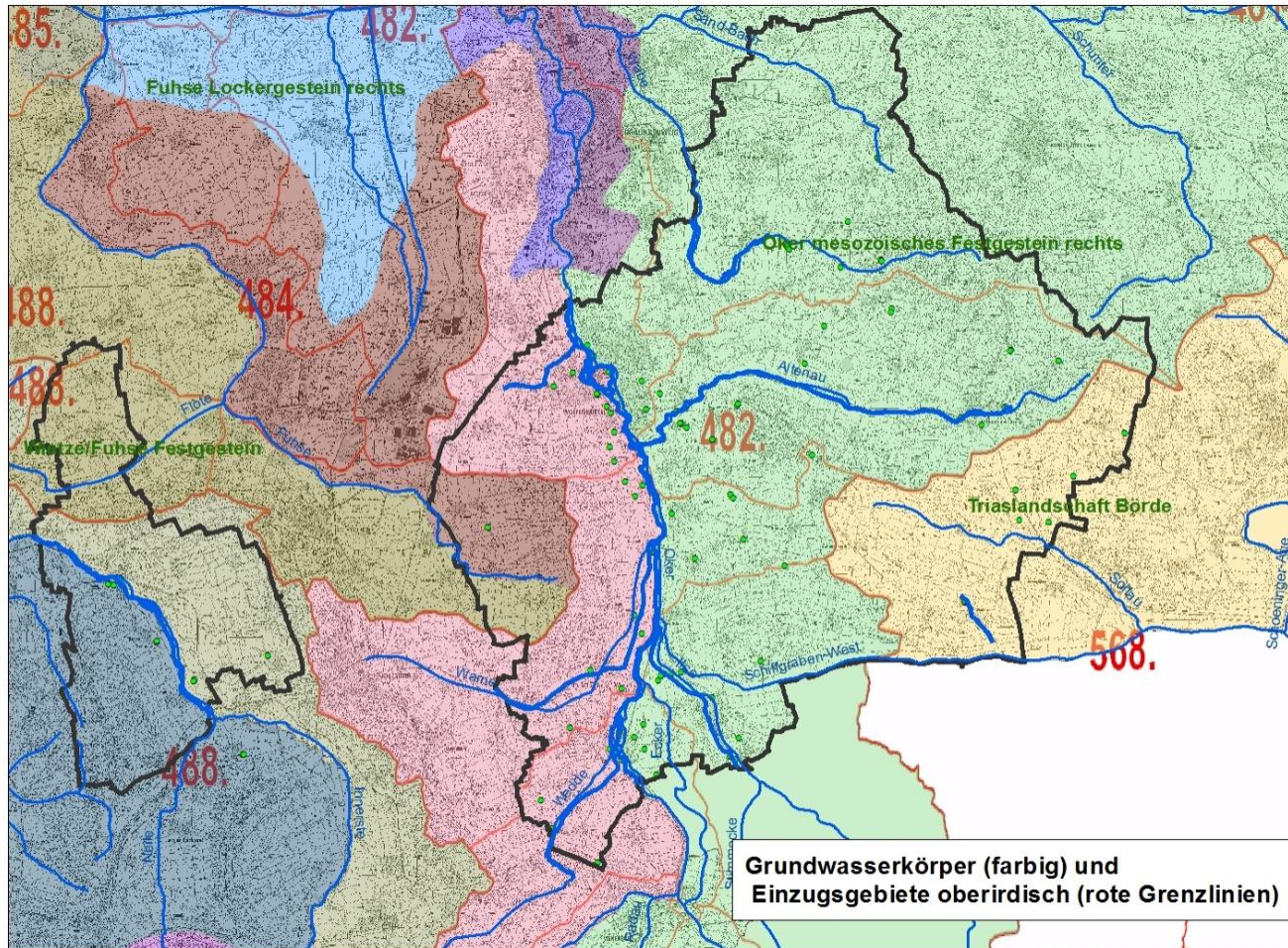
Umweltamt

WASSERVERSORGUNGSKONZEPT LANDKREIS WOLFENBÜTTEL

1.Regionales Wasserforum in Braunschweig; 02.November 2022



Gebietsübersicht



Der Landkreis Wolfenbüttel

- Fläche : 722 km²
- Einwohner: 120.000
- Mitgliedskommunen: Stadt Wolfenbüttel, Gemeinden Cremlingen und Schladen-Werla sowie den Samtgemeinden Baddeckenstedt, Elm-Asse, Oderwald und Sickinge

- Grundwasserkörper: 8
- Wasserschutzgebiete: 6
- Hauptgewässer: Oker und Innerste, die Ilse, Warne, Altenau und Wabe
- Bewilligte bzw. erlaubte Gesamtentnahmemenge: ca. 34 Mio m³
- Trinkwasserversorger: 7

Unsere Zukunft?



Die Beweggründe für das regionale Wasserversorgungskonzept

- Klimatische Entwicklung
⇒ Vermehrte Anfragen zur Feldberegnung/ Bewässerung
- Grundwasserdargebot
- Anstehende Neubewilligungen für die Trinkwasserversorger mit bereits angekündigtem Mehrbedarf
- Blueing-Strategie des Landkreises

Grundwasserkörper im Landkreis

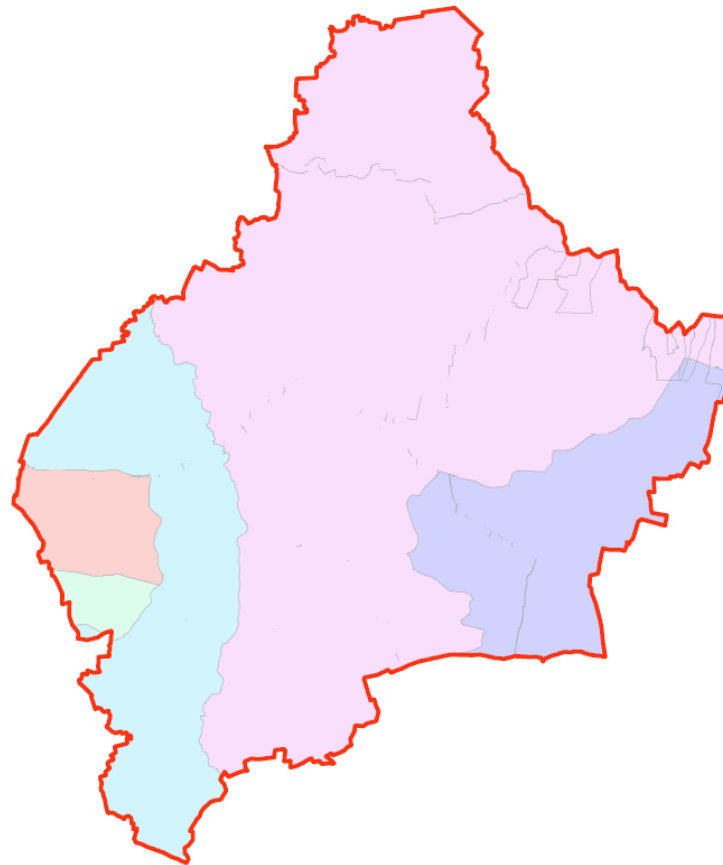
Grundwasserkörper im Landkreis Wolfenbüttel

Grundwasserkörper_LKWF

<alle anderen Werte>

WK_Name

- Fuhse mesozoisches Festgestein rechts
- Innerste mesozoisches Festgestein links
- Innerste mesozoisches Festgestein rechts
- Oker Lookergestein rechts
- Oker mesozoisches Festgestein links
- Oker mesozoisches Festgestein rechts
- Triaslandschaft Börde
- Wietze/Fuhse Festgestein



Das Grundwasserdargebot

Auszug aus Anlage 3 des Nds. Erlass zur Mengenmäßigen Bewirtschaftung des Grundwassers:
(dieser befindet sich aktuell in einer Aktualisierung)

Nr.TK Untere Wasserbehörde	Name Teilkörper	Anteil TK an Fläche GWK in Nds. (%)	Nutzbare Dargebotsreserve (Mio. m ³ /a)	
113 LK Wolfenbüttel	Oker Lockergestein rechts	0,0	0,00	
114 LK Wolfenbüttel	Wietze/Fuhse Festgestein	8,0	0,36	
115 LK Wolfenbüttel	Fuhse mesozoisches Festgestein rechts	12,7	0,05	
116 LK Wolfenbüttel	Innerste mesozoisches Festgestein links	6,6	0,42	
117 LK Wolfenbüttel	Innerste mesozoisches Festgestein rechts	10,8	0,58	
118 LK Wolfenbüttel	Oker mesozoisches Festgestein links	38,6	0,43	
119 LK Wolfenbüttel	Oker mesozoisches Festgestein rechts*3	42,1	0,15	
121 LK Wolfenbüttel	SAL GW 066	33,0	0,01	
			Summe	2,24

Grundwasserkörper unter Beobachtung des Landes Niedersachsen

Probleme: Wie kann die nutzbare Dargebotsreserve gerecht verteilt werden?

Die Beweggründe für das regionale Wasserversorgungskonzept

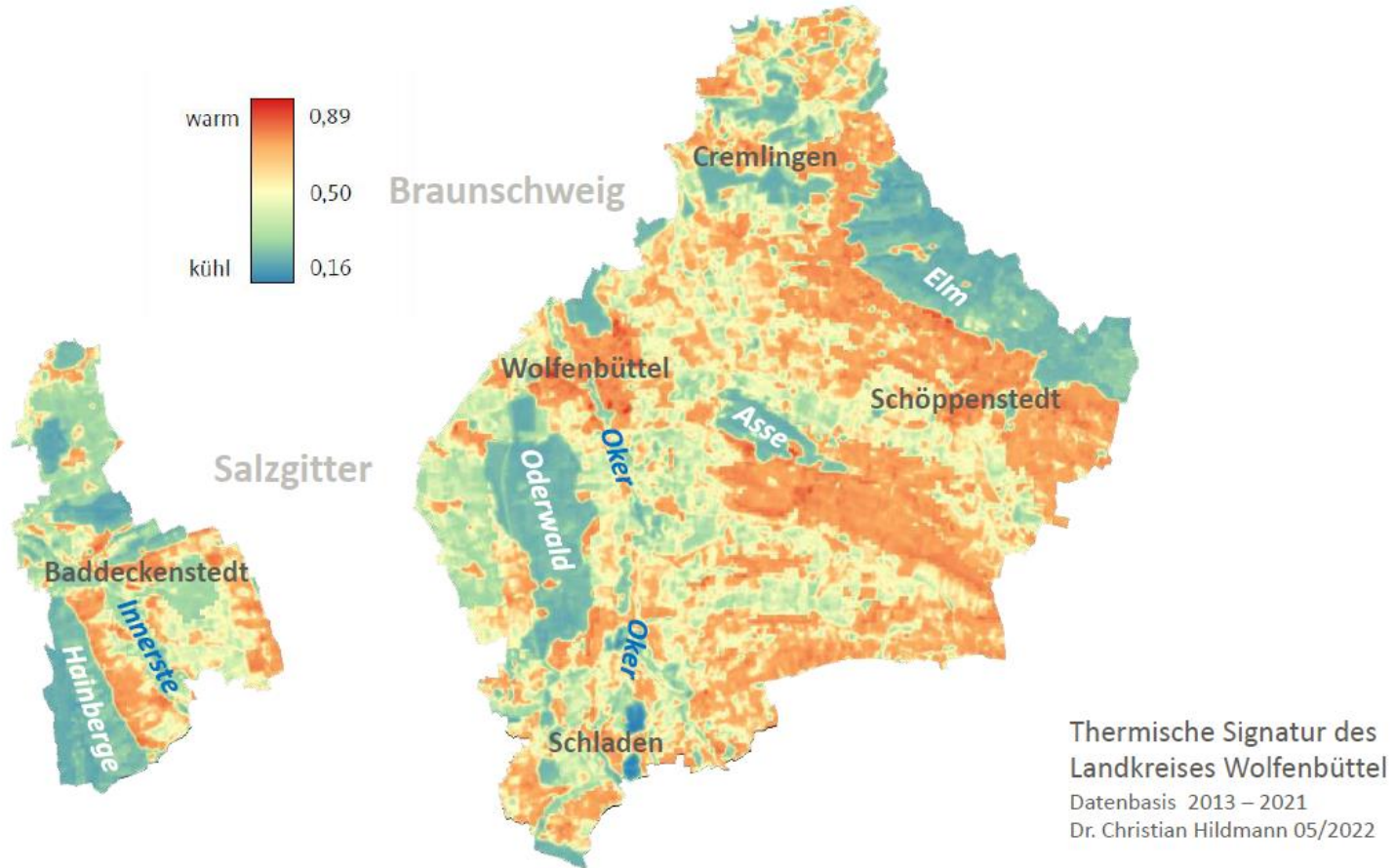
- Klimatische Entwicklung
⇒ Vermehrte Anfragen zur Feldberegnung/ Bewässerung
- Grundwasserdargebot
- Anstehende Neubewilligungen für die Trinkwasserversorger mit bereits angekündigtem Mehrbedarf
- Blueing-Strategie des Landkreises

„Blueing“-Strategie

9

- „Blueing“ – und in diesem Zusammenhang auch „blau machen“ – sind Begriffe und Konzepte, die von der Landschaftsplanerin Ina Küddelsmann im Rahmen ihrer noch laufenden Dissertation kreiert wurden
- Beim Blueing-Konzept stehen die Rolle und Bedeutung des Wassers für das Leben im Fokus. Wasser ist das Kernelement des Lebens.
- Im Kern bezeichnet „Blueing“ den Entwicklungsprozess hin zu Landschaften, die Wasser und daran gekoppelt auch Nährstoffe oberflächennah gut halten können und kleinräumig geschlossene Wasser- und Stoffkreisläufe ausbilden. Dann entsteht eine von Frau Küddelsmann so genannte „blaue Haut“ oder auch „blaue“ Landschaft. Diese repräsentiert ökologische Stabilität.
- „Blueing“ erfordert einen systemischen Ansatz, um Land-, Forst- und Wasserwirtschaft aber auch Siedlungsbereiche für die kommenden Zeiten resilient zu machen.

„Blueing“-Strategie



Projektvorstellung

11

- Hintergrund /Beweggründe
- Ziel
 - Entwicklung zukunftsfähiger Konzepte und Strategien zum Umgang mit der Ressource Grundwasser

Erfahrungen und Kenntnisse der Akteure in der Wasserversorgung, der Unterhaltungsverbände, der Landwirtschaft sowie von Gewerbe/ Industrie sind mit einzubeziehen => Stakeholder

Stakeholder

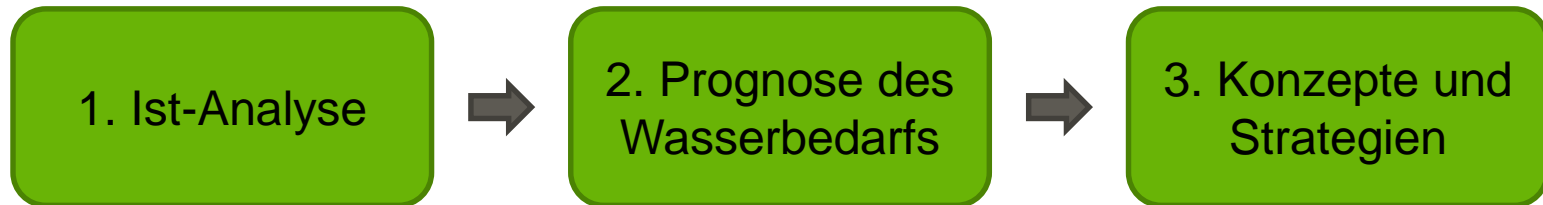
12

- Stakeholder:
 - Wasserversorgungsunternehmer
 - Städte und Gemeinden
 - Behörden
 - Landwirtschaft / Forstwirtschaft
 - Umweltverbände
 - Weitere, z.B. Industrie, Geopark
 - AG (Landkreis Wolfenbüttel) und AN (DHI WASY GmbH)

Projektvorstellung

13

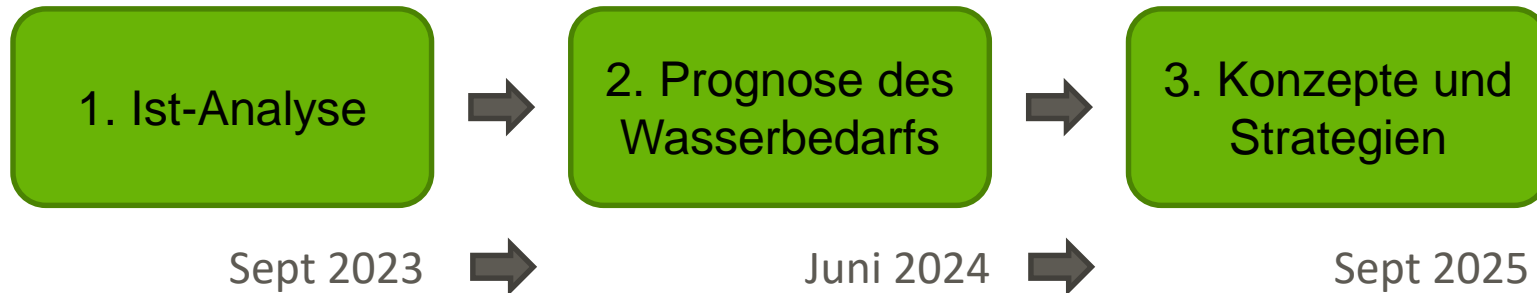
- Hintergrund
- Ziel: Entwicklung zukunftsfähiger Konzepte und Strategien zum Umgang mit der Ressource Grundwasser
- Aufgabenstellung



Projektvorstellung

14

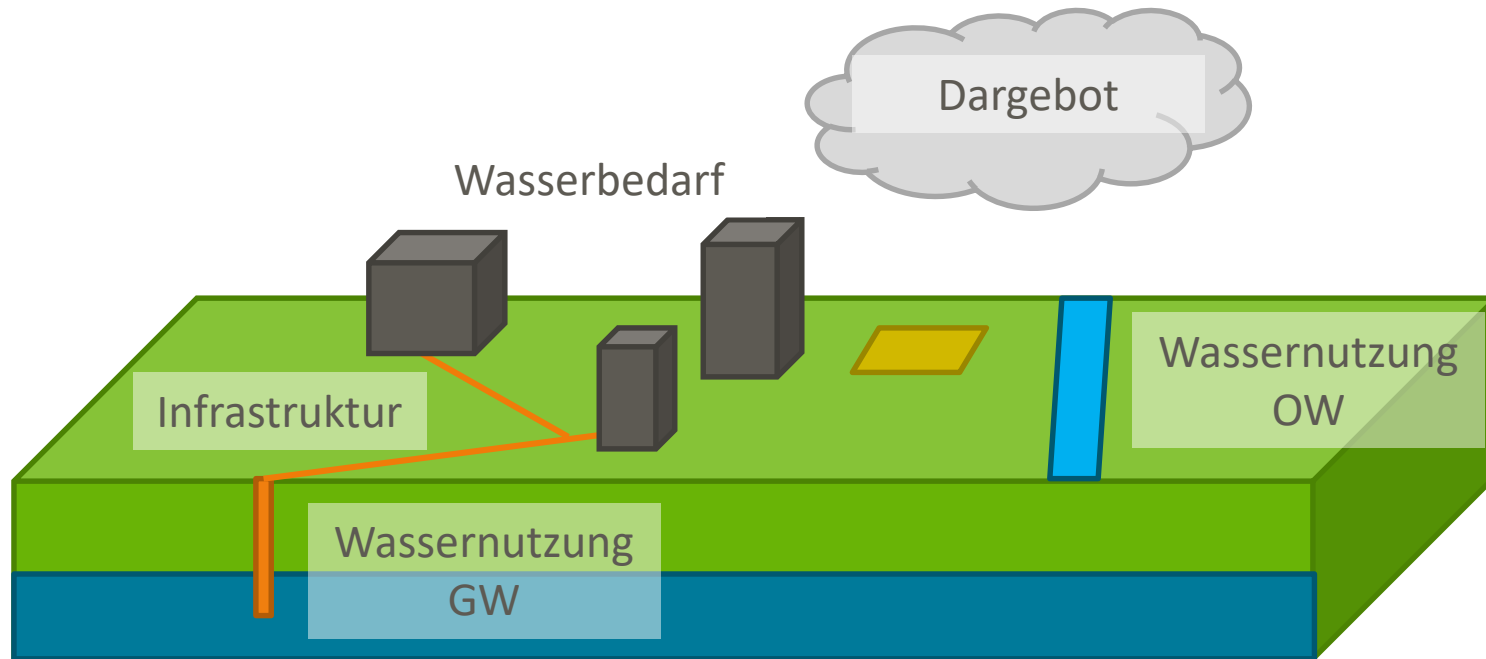
- Hintergrund
- Ziel: Entwicklung zukunftsfähiger Konzepte und Strategien zum Umgang mit der Ressource Grundwasser
- Aufgabenstellung
- Zeitplan



Veranstaltungen:			
Aug 2022	Mai 2023	Mai 2024	Mai 2025
Berichte / Zwischenberichte:			
	Okt 2023	Juli 2024	Sept 2025

Projektvorstellung

1. Ist-Analyse

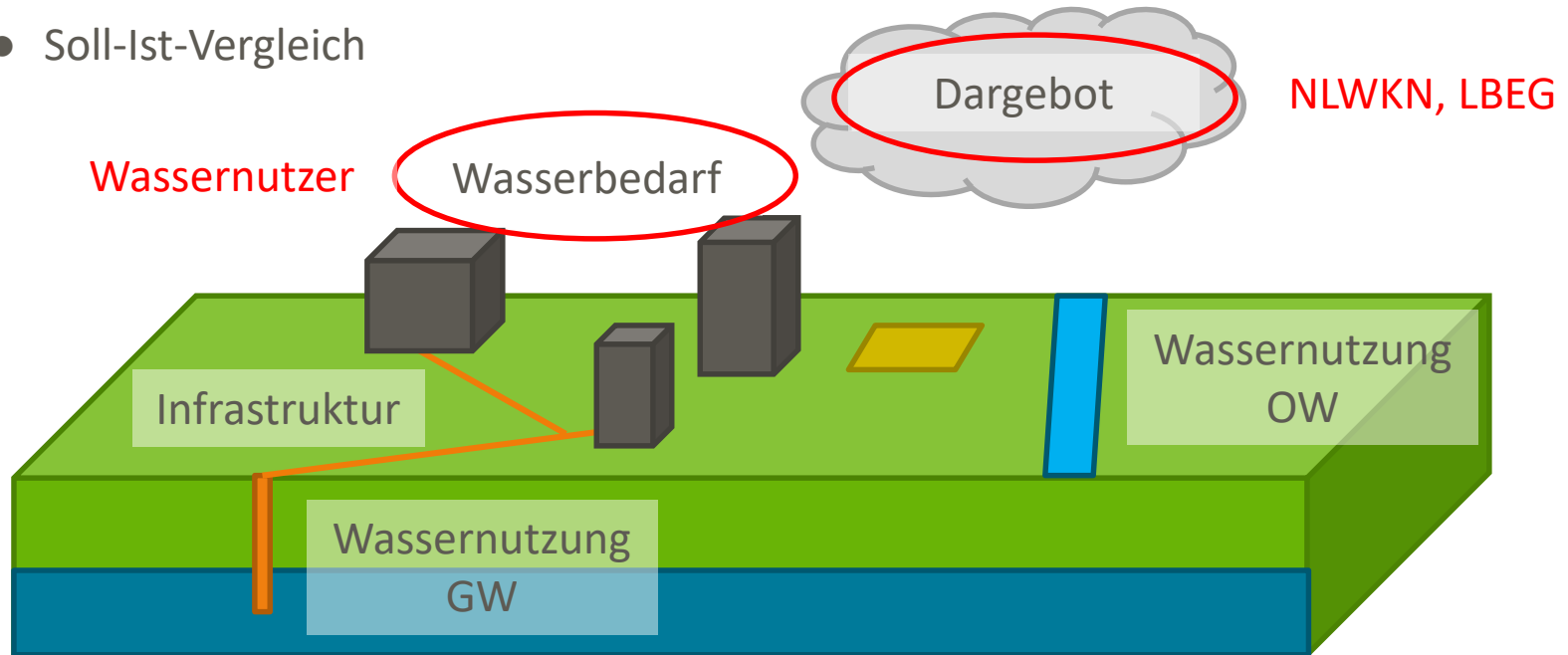


Projektvorstellung

16

2. Prognose

- 2030, 2050 und 2100
- Pro Grundwasserkörper und Einzugsgebiet
- Soll-Ist-Vergleich



Projektvorstellung

17

3. Entwicklung von Konzepten und Strategien
 - Ziel ist eine gesicherte Wasserversorgung der Nutzergruppen und der Bevölkerung
 - Entwicklung von Maßnahmen; z.B.:
 - Wasserversorgung
 - Einsparung
 - Künstliche Grundwasseranreicherung
 - Landwirtschaft
 - Einführung von Beregnungsverbänden, falls nicht vorhanden
 - Optimierung der Sortenwahl und der Fruchtfolge, angepasst an das Wasserdargebot
 - Digitale Wasserzähler
 - Urbaner Bereich
 - Rückhalt und Nutzung von Regenwasser der Ortsentwässerung
 - Oberflächengewässer
 - Schaffung von Überflutungsflächen zur Verbesserung der Grundwasserneubildung
 - Handlungsempfehlungen

Kommunikation und Konsens über mögliche Maßnahmen des Wassermengenmanagements mit den Nutzergruppen wird angestrebt.

Vielen Dank!

18



Kristina Eß

Umweltamtsleitung



Landkreis Wolfenbüttel

Umweltamt

Bahnhofstraße 11
38300 Wolfenbüttel

Tel.: +49 (0)5331 84 203

Fax: +49 (0)5331 84 465

E-Mail: umwelt@lk-wf.de